

# ELUXEO Lite

НОВИНКА

Видеопроцессор с встроенным светодиодным (LED) источником света

## ELUXEO™ Lite EP-6000



ELUXEO™ Lite EP-6000 сочетает в себе надежный 3-светодиодный источник света с процессором, который позволяет использовать множество функций, предоставляемых широким спектром оптических эндоскопов Fujifilm. В сочетании с серией 700 доступны инновационные режимы визуализации LCI (Linked Color Imaging) и BLI (Blue Light Imaging). Благодаря использованию экологичных светодиодных ламп с длительным сроком службы эта система очень экономична. Он также совместим с эндоскопами серий 600 и 500. ELUXEO™ Lite EP-6000 создает качественные изображения и видео, отображаемые на мониторе в формате Full HD. Автоматический режим резервного копирования для хранения данных интегрирован, и процессор также совместим с DICOM. Доступные режимы наблюдения в соответствии с сериями эндоскопов

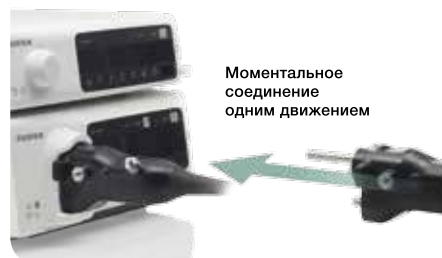
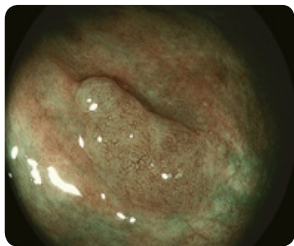
### WHITE LIGHT IMAGING



### LCI MODE



### BLI MODE



\* «Моментальный» разъем легко вставляется в гнездо, совместим с эндоскопами серии 700



Источник света	3 LED
Режимы визуализации	BLI, BLI-bright, LCI, FICE
Выходы	DVI-D x 2, RGB-TV x 1, S VIDEO x 1, VIDEO x 1
Выходное разрешение	Full HD, SXGA
Встроенная память	4 GB
Внешняя память	USB (2GB)
Совместимые эндоскопы	760, 740, 720, 600, 580, 530*
ЭУС совместимость	SU-1
Габариты (ШxВxГ)	395 x 210 x 485 мм
Вес	15.0 кг

\* Включая EG-530UT2, EG-530UT, EG-530UR2 и EG-530UR



Optimal illumination using variable LED light intensity.



The combination of special light wavelengths results in improved and accurate contrast imaging.



The clearest image among multiple images is automatically selected.



Increased contrast in red colour leads to improved detection of inflammation and accurate delineation.



The goal of the DICOM Standard is to achieve compatibility and improve workflow efficiency between imaging systems and other information systems.



Combine equipment displaying this logo to ensure that you view HDTV images on your monitor.

FUJIFILM

