



# AOHUA

## Функции и характеристики

Баланс белого	Обеспечивает корректный баланс цветовой температуры
Усиление гемоглобина (HbE)	Подчеркивает морфологию капилляров слизистой оболочки
Усиление изображения	Структура / Край / Цвет
IRIS	Пик / Среднее
Хранилище данных	USB
Стоп-кард и воспроизведение	Фиксирует изображение в реальном времени и воспроизводит его
Цифровое увеличение (Zoom)	1/1.2 / 1.5/2x
Оптическая хромоэндоскопия	Режим CBI (compound band imaging)

## VGT/VCC/VBC/VRL

	Модель	Рабочая длина	Общая длина	Диаметр дистального конца	Внешний диаметр вводимой трубки	Диаметр инстр. канала	Глубина резкости	Угол поля обзора	Диапазон углов изгиба
Видео-Гастроскоп	VGT-Q30	1050mm	1350mm	9.6mm	9.6mm	2.8mm	3-100mm	140°	U210°D90°L100°R100°
	*VGT-Q30J	1050mm	1350mm	9.6mm	9.6mm	2.8mm	3-100mm	140°	U210°D90°L100°R100°
	VCC-Q30I	1300mm	1600mm	12.8mm	12.8mm	3.7mm	3-100mm	140°	U180°D180°L160°R160°
Видео-Колоноскоп	VCC-Q30L	1650mm	1950mm	12.8mm	12.8mm	3.7mm	3-100mm	140°	U180°D180°L160°R160°
	*VCC-Q30JI	1300mm	1600mm	12.8mm	12.8mm	3.7mm	3-100mm	140°	U180°D180°L160°R160°
	*VCC-Q30JL	1650mm	1950mm	12.8mm	12.8mm	3.7mm	3-100mm	140°	U180°D180°L160°R160°
Бронхоскопы	VBC-Q30	600mm	900mm	4.9mm	4.9mm	2.0mm	2-50mm	120°	160/130/-/-
	VBC-1T30	600mm	900mm	5.8mm	5.7mm	2.0mm	2-50mm	120°	160/130/-/-
Ларингоскопы	VRL-Q30	450mm		4.9mm	4.9mm	2.0mm	2-50mm	120°	130/130/-/-
	VRL-1T30	450mm		5.8mm	5.7mm	2.0mm	2-50mm	120°	130/130/-/-

\* - эндоскоп оснащен дополнительным каналом для промывки (forward water-jet)

Материал предназначен исключительно для специалистов сферы здравоохранения. Оборудование предназначено для использования квалифицированными специалистами. Информация о противопоказаниях и предостережения указана в инструкции.

Медицинские изделия представленные в данной брошюре, зарегистрированы на территории Российской Федерации согласно регистрационным удостоверениям:

РЗН2024/22375 от 03.04.2024  
РЗН2024/22376 от 03.04.2024  
РЗН2024/22377 от 03.04.2024  
РЗН2024/22379 от 03.04.2024  
РЗН2024/22381 от 03.04.2024

## Aohua Endoscopy Co., Ltd.

# AOHUA

### China

No.66, Lane133, Guangzhong Road, Minhang District, Shanghai, P.R.China. (Postcode: 201108)  
Tel: 86-21-52210929

### Россия

127018, Москва, Суцевский вал 49 с2, офис 717

Email: [info@aohua-endo.ru](mailto:info@aohua-endo.ru)

Веб-страница: [www.aohua-endo.ru](http://www.aohua-endo.ru)

v6.0\_2403\_GB

Ознакомьтесь с инструкцией по эксплуатации для получения информации о противопоказаниях.



# AQ-110

## Видеоэндоскопическая система

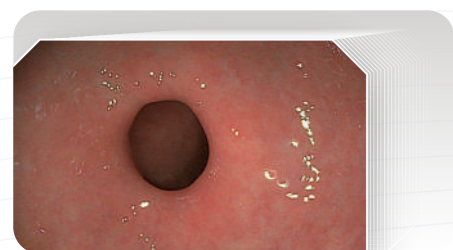


Универсальная видеоэндоскопическая система формата Full HD, доступная в разнообразных конфигурациях.

AQ-110 предлагает вам широкий выбор эндоскопов и функций. А также улучшенное разрешение формата Full HD. Выберите нужную Вам конфигурацию и пользуйтесь преимуществами этой надежной системы.



## Изображение высокого качества



### Разрешение изображения формата Full HD

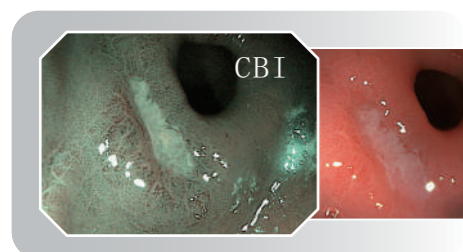
В AQ-110 для обеспечения высококачественного изображения используется Full HD CMOS-матрица. Она позволяет получить четкий и резкий контраст по краям между различными тканями, предоставляя превосходное изображение и отличную детализацию.



### Несколько вариантов источника света

Для различных нужд доступны как светодиодный, так и ксеноновый источники света. Они могут обеспечить необходимую яркость и цветопередачу, необходимые для отображения клинического изображения с реальными цветами во время рутинных и сложных процедур.

## Хромоэндоскопия



### Оптическая хромоэндоскопия

Оптическая хромоэндоскопия (CBI) демонстрирует более высокий контраст между слизью и кровеносными сосудами, что помогает определить предполагаемое повреждение и оценить его стадию.

## Универсальность применения



### Пригодность для терапевтических процедур

Большой рабочий канал и отдельный канал для промывки позволяют при помощи этих эндоскопов выполнять сложные терапевтические вмешательства. Рабочие каналы диаметром 3,7 мм позволяют использовать разнообразные эндоскопические аксессуары, доступные эндоскопистам.



### Широкий диапазон совместимости

Помимо диагностических и терапевтических эндоскопов для ЖКТ, AQ-110 также совместима с бронхоскопами и ларингоскопами.

